



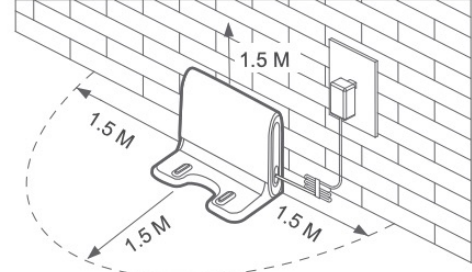
ESPECIFICACIONES DEL PRODUCTO

Marca	Samsung
Modelo	VR05R5050WKZS
Producto	Aspiradora
Tipo	Robot con contenedor
Tipo de filtro	Sin bolsa
Color	Negro
Capacidad	0.2 Litro
Tecnologías incorporadas	Control WiFi / Sistema Smart Sensing
Material del cuerpo	Plástico
Potencia	55 W
Alto x Ancho x Profundidad	8.5 x 34 x 34 cm
Peso	3 kg
País de origen	China

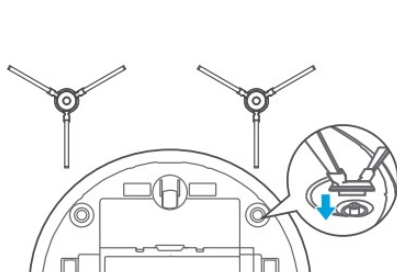
Guía de inicio rápido

Primer uso

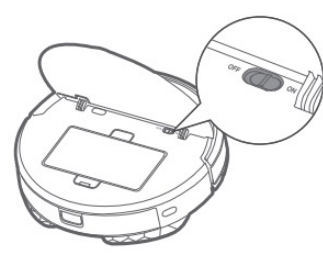
Paso 1



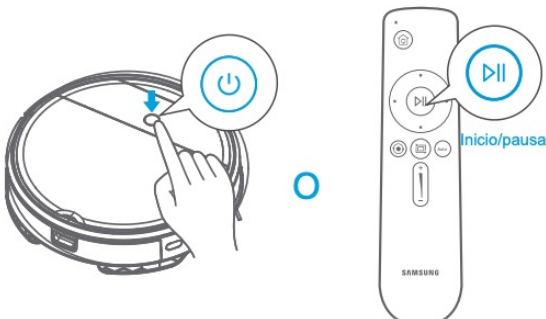
Paso 2



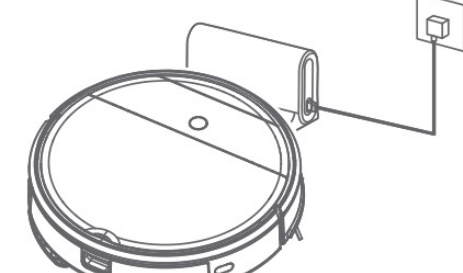
Paso 3



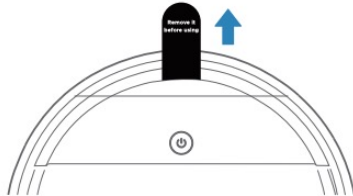
Paso 4



Paso 5



Precaución



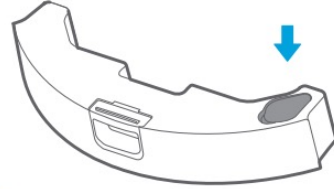
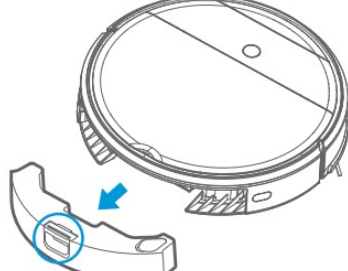
Retire la "junta de amortiguación blanca" antes de utilizar el producto.

Guía de inicio rápido

Para sistema de trapeador

1 Pulse el botón en el depósito y retire el depósito.

2 Llene con agua.

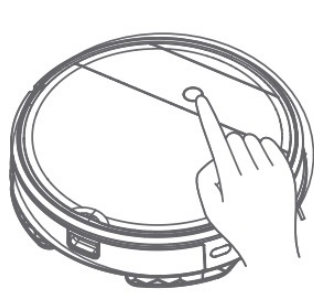
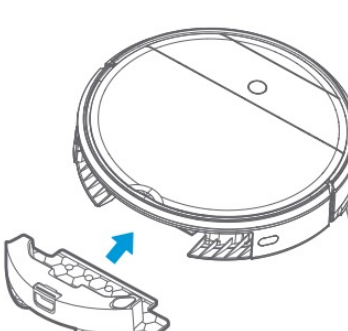


Precaución

- a. No introduzca ningún detergente químico o limpiador.
- b. Utilice únicamente agua.

3 Luego inserte el conjunto del depósito de agua en el aparato.

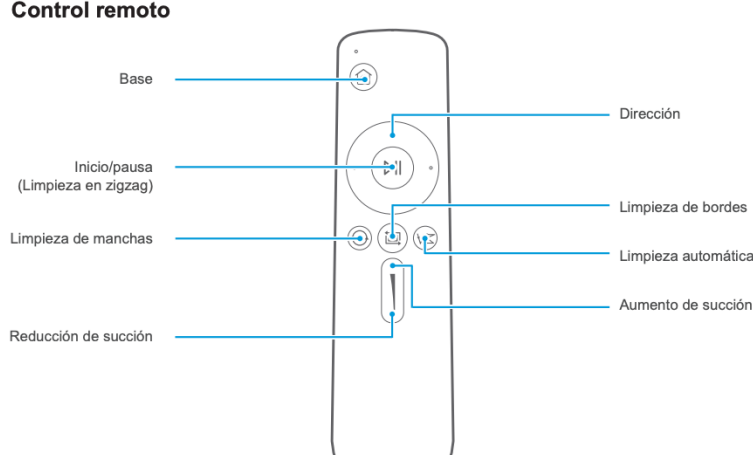
4 Pulse " " y comience a trapear.



Observación

- a. La mopa seca demorará entre 5 y 10 minutos en mojarse completamente.
- Moje la mopa con agua antes de utilizarla
- b. La cantidad de agua puede controlarse con la aplicación POWERbot-E

Control remoto

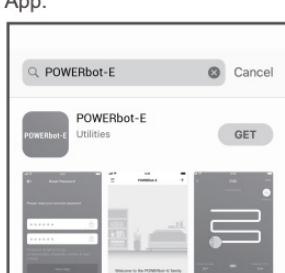


Guía rápida de la App

Guía de acceso a la red

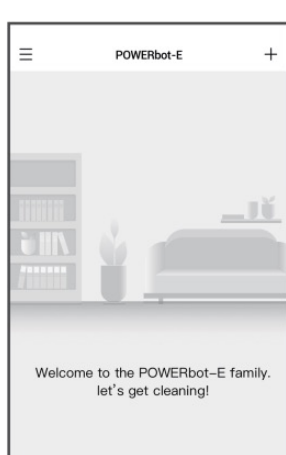
Paso 1

Busque "POWERbot-E" en APPLE App Store o Google Play Store, y descargue la App. Siga las instrucciones en la interfaz para registrarse e iniciar sesión en la App.



Paso 2

Pulsa "+ Añadir Dispositivo" en la interfaz y opere como se le indica.



NOTA:

- SmartThings es incompatible con tabletas y algunos dispositivos móviles.
- Se recomienda Android 6.0 o posterior (al menos 2 GB de RAM).
- Es posible que los iPad y algunos dispositivos móviles no se admitan.
- iOS 10.0 o posterior / iPhone 6 o posterior se admiten.
- Visite iTunes o App Store para ver si su dispositivo móvil es compatible con SmartThings.
- Las funciones compatibles están sujetas a cambios sin previo aviso.

Paso 3

Cuando se utiliza por primera vez, el parpadeo lento de la luz indicadora del Wi-Fi indica que el limpiador entra en estado de configuración de acceso a la red, ahora pulse en "Siguiente paso" en la app, y realice pulse en "Siguiente paso" en la app, y realice pulse en "Siguiente paso" en la app, y realice pulse en "Siguiente paso" en la app.

Remarks: Si la luz indicadora del Wi-Fi no parpadea, mantenga pulsada la tecla " " durante 3 segundos y suelte después se emite un bip.



¡Si tienes más dudas, puedes comunicarte con el centro de ayuda de Lider Flex directamente desde tu app!